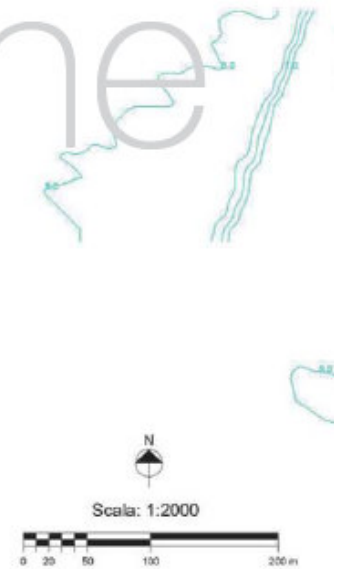


Il Porto di Siracusa

Le caratteristiche

Il piano regolatore del porto prevede la trasformazione di tutto il porto grande in Baia di Siracusa, con la modifica della destinazione d'uso delle banchine da commerciale a turistico-diportistico e crocieristico.

Questo comporterà la riqualifica di tutto lo specchio acqueo interno al bacino del porto grande e delle spiagge su esso prospicienti. Saranno migliorate le condizioni dello stato di agitazione dello specchio d'acqua, e saranno realizzate, le opere di protezione della sponda meridionale del bacino con la riqualificazione delle aree attualmente utilizzate per la mitilicoltura. Inoltre è prevista la riqualificazione del Molo S. Antonio e della banchina del Foro Italico ai fini turistico-diportistici.

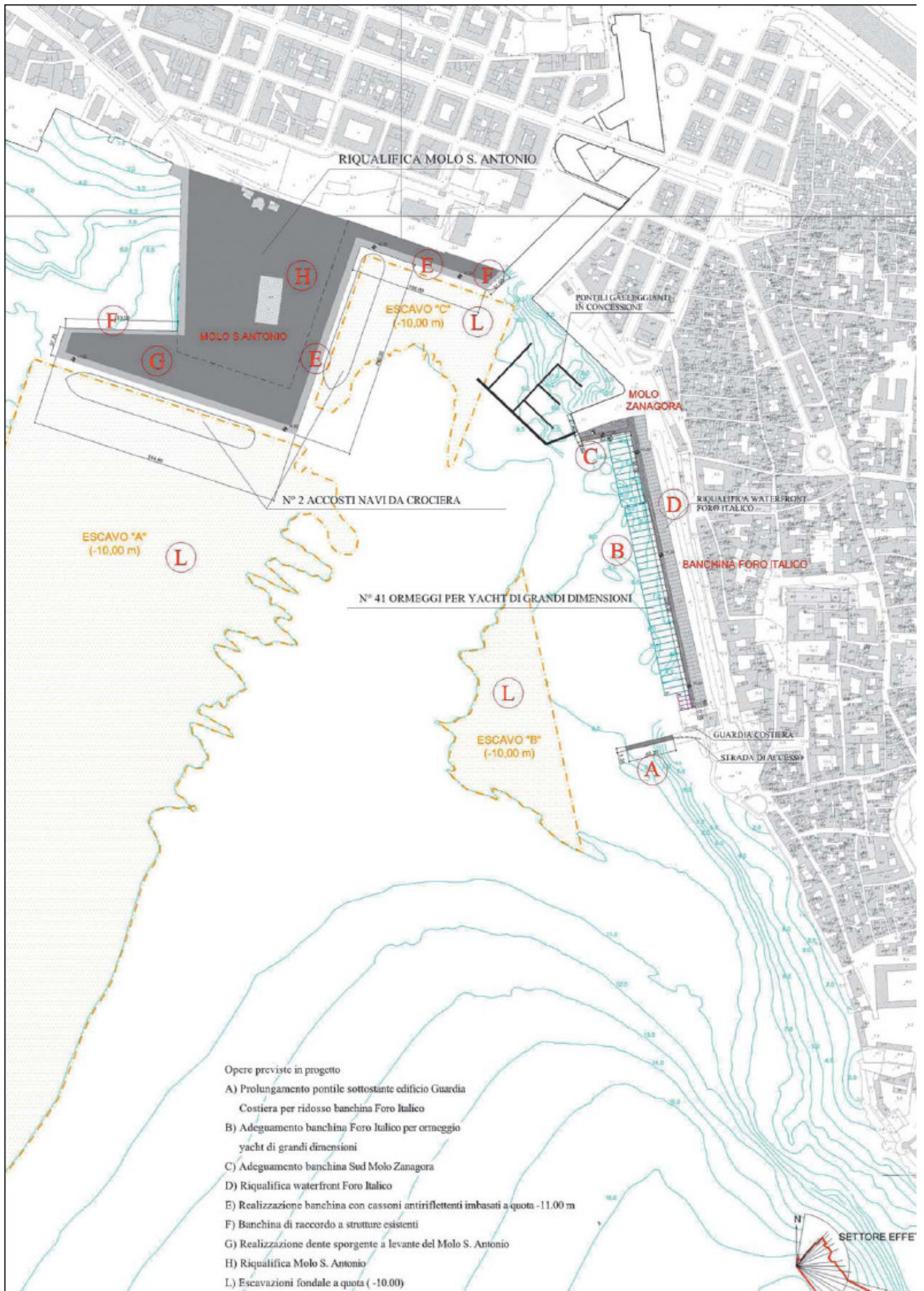


L'intervento progettuale

I lavori prevedono il prolungamento del pontile sottostante l'edificio destinato alla Guardia Costiera a sud della Banchina Foro Italico, con l'adeguamento della stessa con la posa di cassoncini antiriflettenti e la banchina del Molo Zanagora.

Per la realizzazione delle banchine di attracco per navi da crociera in corrispondenza del Molo S. Antonio, saranno utilizzati cassoni cellulari con celle antiriflettenti nel lato mare.

Per la loro realizzazione, particolare attenzione è stata posta alla formazione dei giunti tra i cassoni ed al collegamento tra le banchine esistenti.



Opere previste in progetto

- A) Prolungamento pontile sottostante edificio Guardia Costiera per ridosso banchina Foro Italico
- B) Adeguamento banchina Foro Italico per ormeggio yacht di grandi dimensioni
- C) Adeguamento banchina Sud Molo Zanagora
- D) Riqualifica waterfront Foro Italico
- E) Realizzazione banchina con cassoni antiriflettenti imbasati a quota -11.00 m
- F) Banchina di raccordo a strutture esistenti
- G) Realizzazione dente sporgente a levante del Molo S. Antonio
- H) Riqualifica Molo S. Antonio
- L) Escavazioni fondale a quota (-10.00)

